

PRACOWNIA ARCHITEKTONICZNA

ARCHI-SIZE®
JAKUB KACZOROWSKI

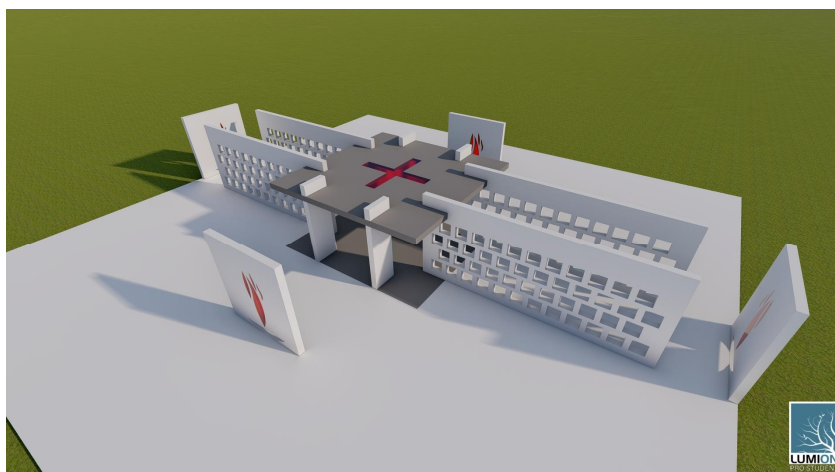
PROJEKTOWANIE OBIEKTÓW UŻYTECZNOŚCI PUBLICZNEJ, PRODUKCYJNYCH,
MIESZKALNYCH I SPORTOWYCH ORAZ TERENÓW ZIELONYCH
CIECHOCINEK UL BRONIEWSKIEGO 1A/IIP

TEL 0 501 53 66 37

[e-mail archisize@wp.pl](mailto:archisize@wp.pl)

C:\mian\archimieszka\wp.pl

BRANŻA	ZAGOSPODAROWANIE I ARCHITEKTONICZNA	EGZ. NR 4
PROJEKT ZAMIENNY	PROJEKT ZAMIENNY DO POZWOLENIA NR 485/2020 Z DNIA 07.12.2020 ZNAK SPRAWY AB 6940.498,2020 W ZAKRESIE ZMIANY OBEJMUJĄCĄ KSZTAŁT , FORMĘ BUDOWY KOLUMBARIUM NA CMENTARZU KOMUNALNYM W CIECHOCINKU	
INWESTOR	GMINA MIEJSKA CIECHOCINEK UL KOPERNIKA 19 87-720 CIECHOCINEK	
ADRES INWESTYCJI	87-720 CIECHOCINEK UL NIESZAWSKA 149 DZ NR. 040102 1.0001.2153/2, 040102 1.0001.2154/2 OB. CIECHOCINEK	
PROJEKTANCI I SPRAWDZAJĄCY		
<u>Oświadczenie uczestników procesu projektowego.</u> : Projektanci i sprawdzający oświadczamy, że w/w projekt został sporządzony zgodnie z obowiązującymi przepisami oraz zasadami wiedzy technicznej. Podstawa prawna: art. 20 ust. 4 ustawy z dnia 7 lipca 1994r. Prawo budowlane (tekst jednolity Dz.U. z dnia 2003r. Nr 207, poz 2016 z późniejszymi zmianami).		
ARCHITEKTURA PROJEKTANT	mgr inż. arch. Maria Ingielewicz nr upr. ABU-IX-8386-5/6/89 Wk- bez ograniczeń Wpisana do Kujawsko - Pomorskiej Izby Architektów pod numerem KP-0178 DATA 10.05.2022 podpis	
ARCHITEKTURA OPRACOWUJĄCY	Pracownia Architektoniczna ARCHI – SIZE mgr inż. arch. Jakub Kaczorowski DATA 10.05.2022 podpis	
KATEGORIA OBIEKTU BUDOWLANEGO - VI		IŁOŚĆ STRON OPRACOWANIA 22



PRACOWNIA ARCHITEKTONICZNA
ARCHI – SIZE JAKUB KACZOROWSKI

ARCHI-SIZE®

Spis zawartości projektu

1. Projekt architektoniczny

- 1.1 Opis str. 1-7
- 1.2 Decyzja o ustaleniu lokalizacji celu publicznego nr 7/2020
GT.6733.7.2.2020 z dnia 07.07.2020 str. 7.1-7.3

2. Projekt zgodnie z pozwoleniem numer 485/2020 z dnia 07.12.2020 znak sprawy AB6940.498.2020

str. 7.4-7.21

- 2.1 Zagospodarowanie
- 2.2 Rzuty i detale

3. Projekt

str. 8-18

- 3.1 Zagospodarowanie
- 3.2 Rzuty i detale

4. Uprawnienia

str. 19-22

OPIS TECHNICZNY

A. CZĘŚĆ ARCHITEKTONICZNA

1. PODSTAWA OPRACOWANIA

1.1 Program budynku dostarczony przez Inwestora.

1.2 Założenia do projektu architektonicznego

1.3 Wizja lokalna

1.4 UZGODNIENIA MIĘDZYBRANŻOWE:

- Projekt powstał w :PRACOWNI ARCHITEKTONICZNEJ
ARCHI- SIZE JAKUB KACZOROWSKI tel. 0501-53-66-37
- Lokalizacja obiektu zgodnie z projektem zagospodarowania
terenu w obrębie ewidencyjnym miasta Ciechocinek ob. Ciechocinek na
działkach 2153/2, 2154/2 ul. Nieszawska 149.

Celem projektu jest budowa Kolumbarium na Cmentarzu Miejskim w Ciechocinku.

- Działka inwestycji stanowi własność inwestora.
 - Teren nieznacznie opada w kierunku północna wschodnim.
 - Istniejąca zieleń – zieleń wysoka i niska trawy.
 - Dojścia i dojazdy – lokalne drogi miejskie.
 - Teren jest wyposażony w sieci - uzbrojony
- Obiekt nie stanowi zagrożenia dla środowiska.
- Obiekt dostosowany dla osób niepełnosprawnych bezpośrednio z poziomu terenu .

Projekt jest opracowaniem zamiennym do decyzji pozwolenia na budowę numer 485/2020 z dnia 07.12.2020 znak sprawy AB 6940.498.2020. Zmiany obejmują zmianę kształtu oraz formy obiektu kolumbarium.

Inwestycja polega na wykonaniu budowli w formie Kolumbarium w postaci 192 nisz żelbetowych wylewanych ścian z betonu B30 W8 wraz z płytami epitafialnymi (zamykające nisze) z płyt granitowych płomieniowanych w kolorze grafitowym gr. 30mm. Ściany betonowe zawibrowane, tak aby powierzchnia ściany była gładka, pozbawiona porów, szalowanie stalowe systemowe. Całość składa się z 4 niezależnych oddzielnych form w postaci ścian z niszami. Całość zespołu zadaszona płytą żelbetową. W części wejścia i wyjścia z zaprojektowano ściany wprowadzające i wyprowadzające z budowli, w których zaprojektowano otwory z wypełnieniem szkła akrylowego gr. 30mm imitujące znicze z płomieniami. Szkło akrylowe zastosowane również na zadaszeniu. Ściany wykończyć z płyt granitowych płomieniowanych grafitowych gr.15mm. Z uwagi na rozczłonkowanie poszczególnych nisz istnieje możliwość realizacji inwestycji w czterech niezależnych etapach (bez zadaszenia). Po zrealizowaniu czterech etapów należy wykonać zadaszenie scalające poszczególne nisze. Całość nisz umieszczona na wydzielonej przestrzeni w formie prostokąta 50x50 .

1. Zakres oddziaływania na środowisko inwestycji w Obszarze dz. nr ew 2153/2, 2154/2 Obręb Ciechocinek ul. Nieszawska 149 (art.28 ust.2 Prawo budowlane).

ZESTAWIENIE POWIERZCHNI

BILANS POWIERZCHNI	jednostka - m²
Pow. działek	25.732 m ²
Teren objęty inwestycją	855.71 m ²
Projektowany obiekt powierzchnia zabudowy	21,6 m ²
Projektowane ciągi komunikacji pieszej	285m ²
Projektowane tereny zielone	333m ²

- P-poż zaopatrzenie w wodę do zewnętrznego gaszenia pożaru zapewnia istniejące hydranty zlokalizowany w pasie drogowym.
- **Parkingi** –istniejące miejsca postojowe zlokalizowane w części frontowej.
 - Powierzchnia dz. objętych opracowaniem o łącznej powierzchni 855,71m² zwanej **obszarem objętym opracowaniem.**
- Działka stanowią własność Inwestora.
- Teren nieznacznie opada w kierunku północno – wschodnim.
- Obiekt znajduje się w gminnej ewidencji zabytków i w związku z tym podlega ochronie i uzgodnieniu.
- Istniejąca zieleń – zieleń niska i wysoka -nie przewiduje się wycinki drzew
- Dojścia i dojazdy – sieć lokalnych droga o nawierzchni asfaltowej i betonowej .
- Zestawienie kubaturowe – istniejący obiekt kaplica, śmietnik i groby.
- Obiekty istniejące i jego urządzenia nie stanowią zagrożenia dla środowiska

10. Charakterystyka energetyczna budynku – obiekt nie jest budynkiem - nie wykonuje się.

11. Rozwiązania zastosowane chroniące środowisko.

- 12.1 Kanalizacja deszczowa poprzez rury odprowadzana na teren.
- 12.2 Kanalizacja sanitarna - nie przewiduje się.
- 12.3 Zasilenie w wodę – nie przewiduje się.

- 12.4 CO - instalacja elektryczna - nie przewiduje się.
- 12.5 Brak emisji zanieczyszczeń gazowych, zapachowych, pyłowych i płynnych.
- 12.6 Brak emisji hałasu, wibracji, a także promieniowania.
- 12.7 Brak negatywnego wpływu na drzewostan, wody powierzchniowe i podziemne projektowanego obiektu – nie przewiduje się wycinki drzew a nasadzenia uzupełniające .
- 12.8 Przyłącze energetyczne - nie przewiduje się.
- 12.9 Projektowana budowa nie stanowi zagrożenia dla środowiska, higieny i zdrowia użytkowników. Brak negatywnego oddziaływania.
- 12.10 Zaprojektowana budowla zlokalizowana, tak by było zapewnione odpowiednie przewietrzanie terenu.
- 12.11 Odpady gromadzone w istniejącym miejscu gromadzenia odpadów na terenie działki.
- 13 Zakres oddziaływania inwestycji nie wykracza poza w obszar dz. Nr 2153/2, 2154/2 Ciechocinek (art.3. pkt 20, art. 20 ust. 1 pkt 1c i art. 34 ust 3 pkt Prawa Budowlanego) jednocześnie spełnione są przepisy rozporządzenia w sprawie warunków technicznych, jakim powinny odpowiadać budynki i ich usytuowanie, dotyczące.:
 - 13.1 Zacienienie – nie występują ograniczenia projektowanego budynku dopływu światła dziennego do budynków istniejących na sąsiednich działkach gdyż wysokość budynku jest mniejsza niż odległość budynku od granic działek sąsiednich.
 - 13.2 Ochrona p-poż – odległości projektowanego obiektu od granic działki normatywne, również dla obiektów zlokalizowanych na sąsiednich działkach.
 - 13.3 Brak negatywnego oddziaływania projektowanej inwestycji na Obszar Chronionej Niziny Ciechocińskiej oraz obszar górniczy „Ciechocinek”
 - 13.4 Brak negatywnego oddziaływania projektowanej inwestycji na strefę ochrony uzdrowiskowej „C”
 - 13.5 Brak negatywnego oddziaływania projektowanej inwestycji na obszar górniczych wód mineralnych Ciechocinek.
 - 13.6 Wszystkie elementy projektowanego zagospodarowania nie naruszają praw działek sąsiednich – oddziaływanie wyłącznie w odaszcze działek 2153/2, 2154/2 Ciechocinek.

- 13.7 Z uwagi iż zakres oddziaływania inwestycji nie wykracza poza obszar dz nr. 2153/2, 2154/2 Ciechocinek nie zachodzi potrzeba zastosowania przepisów z zakresu.:
- 13.7.1 Ochrony środowiska – nie występuje zagrożenie hałasem
 - 13.7.2 Ochrony przyrody – inwestycja nie jest prowadzona na terenie objętym ochroną
 - 13.7.3 Ochrony zabytków – działki są objęte ochroną konserwatorską.
 - 13.7.4 Drogi publiczne – odległość obiektu od istniejącej krawędzi drogi zgodna z zapisami PN.
 - 13.7.5 Prawo wodne – zachowane przepisy odległości istniejącego obiektu od ujęć wodnych.

INFORMACJA DOTYCZĄCA BEZPIECZEŃSTWA I OCHRONY ZDROWIA

- w związku z zgodnie z projektem budowy Kolumbarium w obrębie ewidencyjnym miasta Ciechocinek ob. Ciechocinek na działkach 2153/2, 2154/2 ul. Nieszawska 149.

Podstawa prawna: Prawo Budowlane z dnia 27 marca 2003r. Art. 20 pkt 1b Rozporządzenia Ministra Infrastruktury 1126 z dnia 23.06.2003r. Dz. U. 120 z dnia 10.07.2003r. w sprawie bezpieczeństwa i higieny pracy podczas wykonywania robót budowlanych.

- a. Zakres robót dla zamierzenia budowlanego – w związku z projektem budowy Kolumbarium
- b. Nie występuje wyłączenie z produkcji rolnej ponieważ teren inwestycji nie podlega takiemu uzgodnieniu.
- c. Istniejące obiekty budowlane – obiekt sakralny (kaplica).
- d. Elementy zagospodarowania działki stwarzające zagrożeni bezpieczeństwa i zdrowia ludzi – nie występują.
- e. Przewidywane zagrożenia występujące podczas realizacji robót: Roboty ziemne i na wysokości (konstrukcyjno – montażowe), które należy wykonywać zgodnie z wytycznymi Roz. 9 ww. Rozporządzenia BHP.
- f. Wskazanie sposobu prowadzenia instruktażu pracowników przed przystąpieniem do realizacji robót szczególnie niebezpiecznych (praca na wysokości) – to szkolenie BHP pracowników zatrudnionych na budowie z

potwierdzeniem odbycia szkolenia przez osobę uprawnioną do prowadzenia szkoleń BHP.

- g. Wskazanie środków technicznych i organizacyjnych zapobiegających niebezpieczeństwom wynikających z wykonywania robót budowlanych w sferach szczególnego zagrożenia zdrowia – nie występuje.

UWAGA: Zgodnie z Art. 21 A. Prawa Budowlanego I § 3.1 Rozporządzenia BIOZ, kierownik budowy przed rozpoczęciem robót winien opracować Plan Bezpieczeństwa I Ochrony Zdrowia, zwany „**PLANEM BIOZ**”.

opracował :

mgr inż. arch. Maria Ingielewicz nr upr.
ABU-IX-8386-5/6/89 Wk- bez ograniczeń
Wpisana do Kujawsko - Pomorskiej Izby
Architektów pod numerem KP-0178

DATA 10.05.2022 podpis
